

SERIE 3 / ANCHO 90MM

/ CONFIGURACIÓN

2 Cierres

Abrible completamente

Cierre bisagra: 2 tornillos 80 mm de largo

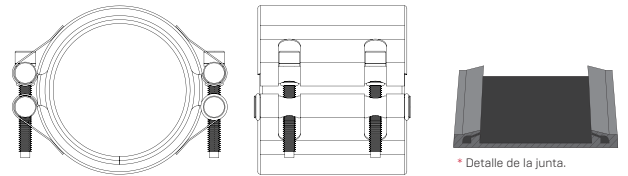
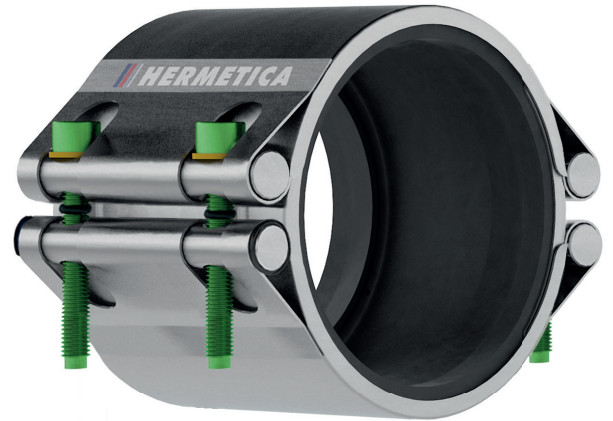
Cierre apertura: 2 tornillos 80 mm de largo

Tecnología PILOTO y Hold-ON.

Abrazadera de acero inoxidable para todo tipo de tuberías: acero, fibrocemento, fundición, polietileno*, PRFV, PVC, PVC-O, hormigón, gres, etc.

/ MATERIALES

Carcasa:	Acero Inoxidable AISI 304L o AISI 316L
Refuerzo:	Acero Inoxidable AISI 304L o AISI 316L. Unido a carcasa mediante electrofusión
Tornillería:	Acero Inoxidable AISI 304 o AISI 316 Recubrimiento de teflón en caliente Tecnología PILOTO Tecnología Hold-ON
Bulones:	Acero Inoxidable AISI 304L o AISI 316L Caja mecanizada para óptimo asiento de la cabeza de tornillo. Sistema anticaída mediante extremos mecanizados para alojamiento de tóricas
Junta:	Caucho EPDM fabricado según la norma EN-681-1 (WA). Compatibilidad con agua potable según normativa: ACS, WRAS, DM 174/2004, RD 140:2003, KTW 270
Arandelas:	Latón
Juntas tóricas:	Caucho NBR



* Detalle de la junta.

/ ESPECIFICACIONES

Disponible para todos los diámetros desde 60 hasta 165 mm en presiones hasta 25 bares dependiendo del diámetro. Consulte a su distribuidor para otras presiones y diámetros.

Alta resistencia a la corrosión gracias al material inoxidable utilizado para su fabricación

Para temperaturas desde -10° C /14 F hasta +100° C /212 F

Presiones hasta 25 bar [en función del diámetro]

Presión de diseño = Presión de trabajo x 1,5

/ CERTIFICACIONES COMPATIBILIDAD AGUA POTABLE



| RD 140/2003
| 201/2001
| EN 681-1 (WA)

/ UNA SOLUCIÓN DE DHSF®



* Sin restricción axial.

Toda la información y asesoramiento técnico aquí reflejado se basa en nuestra experiencia, en el resultado de pruebas y testeos. Las especificaciones están sujetas a cambios sin previo aviso.
© 2021. Sujeto a modificaciones técnicas. En caso de duda, consulte a su distribuidor.

v.01/21